

---

REVUE DE PRESSE 2017

UN RÉCITAL AUX ENFERS  
RÉPERTOIRE PROFESSIONNEL

---



# REPORTAGE TÉLÉVISUEL

ALSACE 20 «C'EST DÉJÀ CULT'»

MARDI 17 OCTOBRE 2017 À 19H30



# RADIO

RADIO RBS «LE 16/18»

MARDI 3 OCTOBRE 2017 À 16H

INTERVIEW DE ANGIE PICT, MARIE SCHOENBOCK ET MAEVA HEITZ





RADIO DREYECKLAND  
JEUDI 5 OCTOBRE 2017  
ANNONCE DANS «AGENDA DES SORTIES»



DNA - REFLETS N°635  
DU 30 SEPTEMBRE AU 6 OCTOBRE 2017  
PAR VENERANDA PALADINO

OBERHAUSBERGEN création de la C<sup>ie</sup> Mémoires Vives

## Un Récital aux enfers

En s'inspirant du *Verfügbar aux Enfers*-une opérette à Ravensbrück de Germaine Tillion, six femmes créent dans un contexte d'enfermement. Nouvelle pièce à l'enseigne de Mémoires Vives, *Un récital aux Enfers*, questionne l'acte de création et son éthique.

**C'EST UN THÉÂTRE** de la libération. Un acte de résistance, une voie artistique par laquelle six femmes s'extrait du processus de violence, d'enfermement qui les contraint. Quand elles chantent, dansent et jouent, elles sont libres. Oubliés les grilles, les châliis, la prison, l'œil scrutateur du chef de camp.

D'un univers d'ombres et de lumières, émerge un théâtre de l'extrême, une résistance armée d'un verbe inspiré, d'une musicalité entraînante et d'un humour résilient. Nouvelle création à l'enseigne de Mémoires Vives, *Un récital aux Enfers* rend hommage à l'œuvre de Germaine Tillion, *Verfügbar aux Enfers*-une opérette à Ravensbrück, écrite dans la clandestinité du camp de concentration réservé aux femmes, durant la Seconde guerre mondiale. Rien d'étonnant à ce que l'ethnologue, résistante entrée au Panthéon dernièrement, figure au répertoire de Mémoires Vives dont on connaît l'engagement politique et la dé-



Théâtre de l'extrême, la parole de Germaine Tillion surgit du camp de concentration de Ravensbrück. (DR)

fense des acquis du Conseil national de la Résistance, aujourd'hui, soumis à la domination libérale. **Aux huit textes chantés** issus de l'opérette de Germaine Tillion, s'entremêlent ceux de Léonora Miano, d'Amazigh Kateb.

Passée par les chantiers ouverts et créations réalisées à Marseille par la compagnie de Yan Gilg, Angie Pict met en scène *Un récital aux Enfers*.

C'est une équipe 100 % féminine

qui s'empare de cette geste d'émancipation par le chant, la danse et le théâtre. Marie Schoenbock, Diane Bucciali et Maeva Heitz croisent leurs influences et composent une partition musicale originale qui oscille entre chanson lyrique (*Dans mon cœur*), opérette, rythmes urbains ou ritournelles populaires pour *Papa gestapistes...*

En danse, le métissage est pareillement à l'œuvre entre le break dan-

ce et la performance de Sabine Samba et d'Hélène Mohamed. D'une bande sonore s'échappent des bruits métalliques, de conduites d'eau. *Un récital aux Enfers* confronte aux questions de racisme entre blanches et noires, entre mé-tissées, questionne l'espace de liberté ouvert par la création, une commande du chef de camp qui a bien repéré et instrumentalise le talent de ces prisonnières. Aussi souhaite-t-il offrir un divertissement aux gardiens comme aux autres détenus.

**Portrait de groupe** préservant en son cœur, chaque trajectoire individuelle et féminine, la pièce fait intervenir un seul homme via une vidéo. C'est Clément Amezieux qui représente l'autorité, et observe avec cynisme les femmes en création, s'affrontant aussi sur des questions morales. Léa Jean-Théodore complète la distribution, Cyrille Siffer et Valérie Bajcsa signent les régies sons et lumières. À l'image d'Angie Pict, Mémoires Vives a fait émerger des talents artistiques les sensibilisant à la création transdisciplinaire et aux thématiques politiques développées par la compagnie depuis l'emblématique *À nos morts*.

« Notre conventionnement avec la DRAC Grand Est et dans le cadre de la Politique de la Ville arrive à échéance, les budgets se réduisent, il faut constamment se réadapter, indique Yan Gilg. Le bilan

de ces trois années est extrêmement positif, si on ramène le volet de nos activités entre Alsace et Marseille, le nombre de projets, de pièces, de bénévoles, d'intermittents, de salariés, au coût des collectifs, on peut dire que Mémoires Vives est socialement, culturellement et économiquement rentable. Je suis plutôt issu d'une histoire marxiste mais s'il faut employer le langage néolibéral qui s'est imposé, je dirai alors que nous ramenons de belles plus values.

**Je sens un climat inquisitoire**, on fait la chasse aux sorcières avec le sourire ; on arrête les emplois aidés, des décrets de réduction budgétaire sont signés. On parle de diversité, de cohésion sociale et d'égalité territoriale et dans les faits, c'est tout l'inverse, on attise les frustrations, les inégalités. Il faut vraiment ne pas connaître ces territoires très fragilisés et ne pas y vivre pour agir ainsi.

À Strasbourg comme à Marseille, on a plus que jamais besoin d'un lieu de création », affirme Yan Gilg fustigeant cette « République qui nous marche dessus ». ■

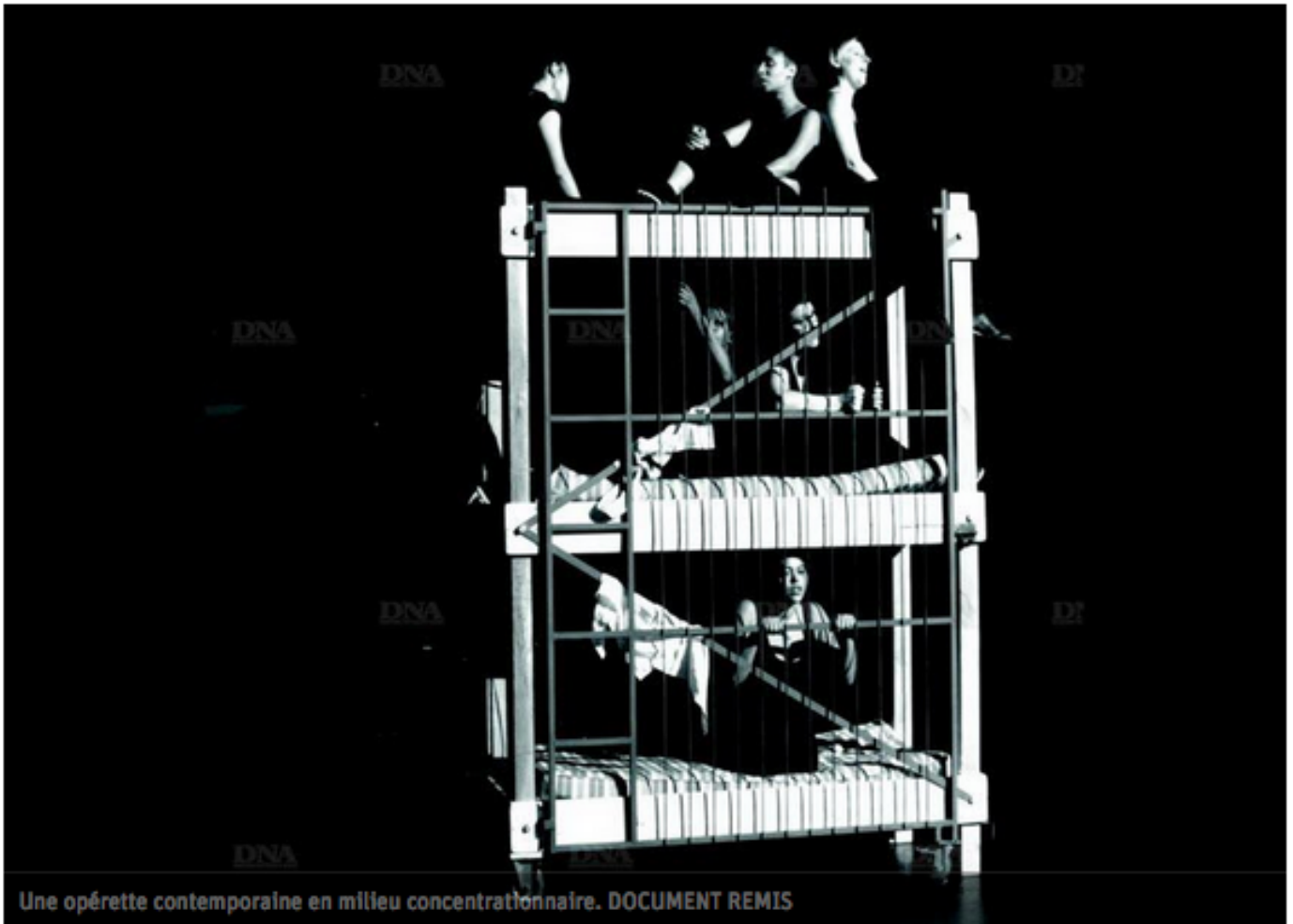
VENERANDA PALADINO

» Le 5 octobre à 20h, au PréO d'Oberhausbergen ; durée: 1h20. Et dans le cadre du Cycle Mémoirel de Transmission du 10 au 13/10 à l'espace K. Toutes les dates sur [cie-memoires-vives.org](http://cie-memoires-vives.org)

Oberhausbergen - Spectacle

# Un récital aux enfers

La compagnie Mémoires vives propose ce soir une opérette moderne, inspirée de l'œuvre de Germaine Tillion.



Une opérette contemporaine en milieu concentrationnaire. DOCUMENT REMIS

La compagnie Mémoires vives sous la houlette de Yan Gilg monte sur scène ce soir au PrêO à Oberhausbergen pour un spectacle concentrationnaire fort. Six femmes emprisonnées, six êtres aliénés, six matricules sur le registre d'un camp. C'est la situation posée par *Un récital aux enfers*, une opérette de Maeva Heitz avec la compagnie Mémoires vives, qui puise son inspiration dans l'œuvre de Germaine Tillion, résistante, ethnologue et auteure, internée dans le camp de Ravensbrück, où elle créa *Le Verfügbar aux Enfers* - une opérette à Ravensbrück - avec d'autres détenues.

Si la compagnie Mémoires vives s'inspire de cet héritage, c'est pour dénoncer les assauts contre la différence, les discriminations persistantes de la société. Que ce soit pour leurs actes, leurs luttes, leurs idées, leur couleur de peau ou leur genre, elles ont toutes une différence à transcender. Un spectacle inédit à ne pas manquer.

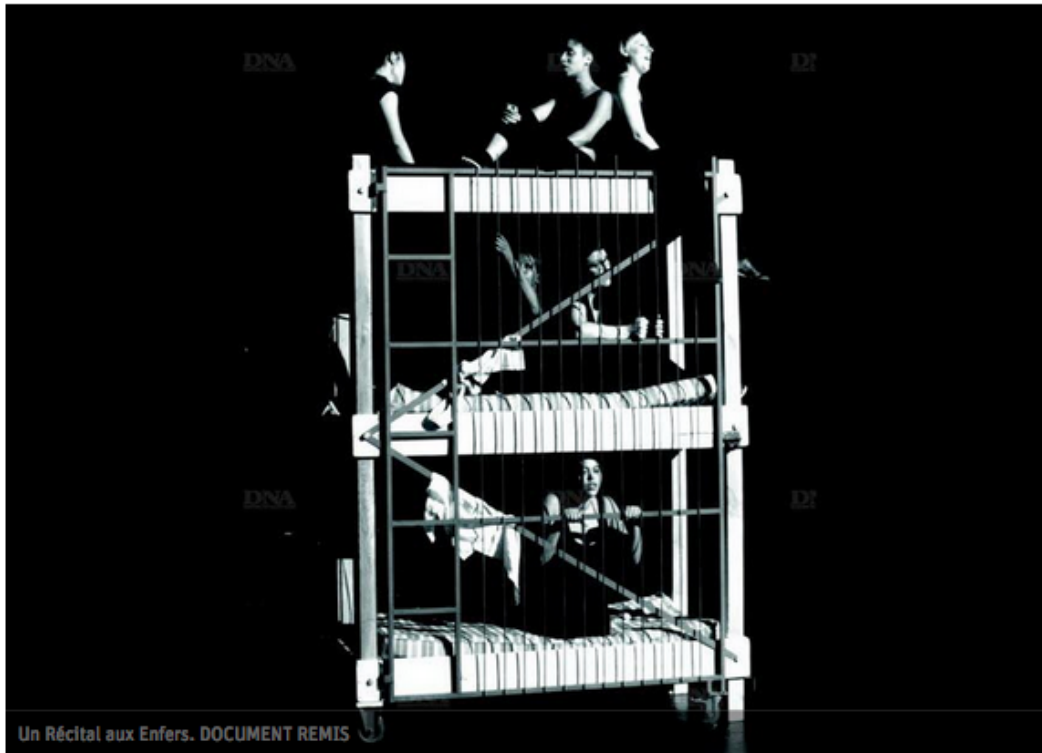
*Les actrices de la compagnie Mémoires vives interpréteront *Un récital aux Enfers*, une opérette contemporaine, ce soir à 20 h au PrêO, 5 rue du Général-de-Gaulle à Oberhausbergen. Tarif de 11 à 18 €. Tarif jeune (moins de 15 ans, carte Culture et Atout voir) : 6 €. Il reste des places. Réservations au PrêO, 5 rue du Général-de-Gaulle à Oberhausbergen, au ☎ 03 88 56 90 39 ou sur [www.le-preo.fr](http://www.le-preo.fr)*



Strasbourg - À l'Espace K - Théâtre

## Récital depuis l'enfer

Sensible à l'histoire des territoires, la compagnie Mémoires vives poursuit son travail de mémoire avec sa toute dernière création, *Un Récital aux Enfers*, actuellement en tournée régionale. À voir ces jours-ci à l'Espace K.



À l'origine du projet, la figure de Germaine Tillion, ethnologue déportée au camp de Ravensbrück le 21 octobre 1943. Sa mère, résistante également, y est déportée en février 1944 et gazée en mars 1945. Placée dans la catégorie des *Verfügbar*, soit la catégorie des prisonnières sans affectation, « disponibles » pour tous les travaux occasionnels.

Au camp, elle étudie le fonctionnement concentrationnaire avec l'aide d'autres détenues, et leur présente ses analyses sur ce système criminel et économique, convaincue que sa compréhension les aidera toutes à y survivre. Elle rapportera qu'elle a survécu alors grâce à ses « sœurs de résistance » et à la « coalition de l'amitié ». Puis, surtout, elle résiste en écrivant clandestinement l'opérette *Le Verfügbar aux Enfers*. Germaine Tillion y raconte avec un humour féroce les terribles conditions de détention des *Verfügbar* et accompagne sa pièce d'airs populaires du répertoire lyrique.

### Théâtre, chant et danse

Sur ce récit douloureux, la compagnie Mémoires vives assoit sa nouvelle création au croisement des disciplines – théâtre, chant et danse. Sur scène, un dortoir aux lits nus superposés, immatriculés. Six femmes-matriculées emprisonnées dans ce huis clos témoignent du fonctionnement concentrationnaire. Ici, elles ne sont plus des *Verfügbar*, mais « les fonds du panier ». « Une nouvelle espèce qui développe une résistance à la servitude », lâche dans un rictus le surveillant tout-puissant (Clément Amézieux) depuis sa projection virtuelle mais ô combien réelle et difficile à supporter.

Elles (Diane Bucciali, Maeva Heitz – qui signe aussi le texte –, Marie Schoenbock, Sabine Samba, Hélène Mohamed, Léa Jean-Théodore) ne sont pas enfermées à cause de leurs origines, c'est la couleur de leur peau qui est mise en accusation. Puis, leur résistance dans leurs actes, leurs paroles, leurs luttes et leurs idées.

Mais elles ne pourront résister que si elles dépassent leurs propres différences, notamment lorsque le surveillant exige qu'elles le fassent « rire, frémir » dans un spectacle. Voici *Un Récital aux Enfers* assez séduisant, mis en scène par Angie Pict, qui gagnera en puissance au fur et à mesure de sa maturation.

À l'Espace K aujourd'hui 11 octobre à 14 h 30 (associations et groupes) et vendredi 13 octobre à 20 h (tout public). Entrée libre dans la limite des places disponibles. ☎ 03 88 22 22 03 ou [www.cle-memoires-vives.org](http://www.cle-memoires-vives.org)

# PROGRAMMES

LE PRÉO (OBERHAUSBERGEN 67)  
SAISON CULTURELLE 2017/2018



**JEUDI  
05 OCT  
2017  
20H00**

**GENRE :**  
MUSIQUE, DANSE, THÉÂTRE  
**DURÉE :**  
1H20  
**ÂGE :**  
DÈS 14 ANS

Direction artistique : Yan Gilg  
Mise en scène : Angie Pict  
De : Maeva Heitz d'après  
Germaine Tillion  
Composition musicale :  
Marie Schoenbock, Diane Bucciali,  
Maeva Heitz  
Chorégraphies : Sabine Samba,  
Hélène Mohamed  
Avec : Marie Schoenbock,  
Diane Bucciali, Maeva Heitz,  
Sabine Samba, Hélène Mohamed  
Création et régie lumière : Cyrille Siffer  
Création et régie son : Valérie Bajscá  
Crédit photo : Tatiana

Coproduction : Communauté de Communes  
du Pays Haut-Val d'Alzette  
Soutiens : Ville de Strasbourg, DRAC Grand  
Est, Le PréO d'Oberhausbergen, Sons D'La  
Rue, Fabrique de Théâtre, Région Grand Est,  
ADAMI, SPEDIDAM  
Convention : DRAC Grand Est, COET, Ville de  
Strasbourg

**TARIFS :**  
18€ / 15€ / 11€ / 6€ p. 65



## UN RÉCITAL AUX ENFERS

**COMPAGNIE MÉMOIRES VIVES**

Dans un huis clos intemporel et concentrationnaire, six femmes-matriculées sont emprisonnées. Leur seule faute est d'avoir été différentes : dans leurs actes, leurs paroles, leurs luttes, leurs idées, leurs genres. Elles sont noires, elles sont blanches. Une fois enfermées, long sera le combat pour transcender leurs propres différences. Un « Récital aux Enfers » est une opérette moderne et décalée, inspirée de l'œuvre de Germaine Tillion « Le Verfügbar aux Enfers - une opérette à Ravensbrück » créée en camp de concentration.

[www.cie-memoires-vives.org](http://www.cie-memoires-vives.org)

### REPRÉSENTATION SCOLAIRE

Jeudi 5 octobre 2017 à 14h00  
Informations et dossier pédagogique :  
03 88 56 90 39 / [infos@le-preo.fr](mailto:infos@le-preo.fr)







HUMOUR  
ET AUTRES  
CURIOSITÉS  
2017/2018



## AUTRE CURIOSITÉ | MUSIQUE, DANSE ET THÉÂTRE

# COMPAGNIE MÉMOIRES VIVES

DU 10 AU 13 OCTOBRE

MARDI 10 OCTOBRE

19H00 : inauguration avec une représentation

MERCREDI 11 OCTOBRE

10H : séance scolaire - 14H30 : séance associations

JEUDI 12 OCTOBRE

19H : table ronde autour du thème Femme(s) et Résistance(s) : d'ici et d'ailleurs, d'hier et d'aujourd'hui

13H30 : séance scolaire

VENREDI 13 OCTOBRE

13h30 : séance scolaire - 20h : représentation tout public

EXPOSITION EN PRÉSENCE DE L'ARTISTE

UNE HEURE AVANT LES REPRÉSENTATIONS

À partir de : 14 ans - Durée : 1h20

Entrée libre pour l'ensemble de la manifestation

dans la limite des places disponibles

Réservation : [reservation@cie-memoires-vives.org](mailto:reservation@cie-memoires-vives.org)

ou au 09 54 55 21 67

Plus d'information : [memoiresvivescom@gmail.com](mailto:memoiresvivescom@gmail.com)

Direction artistique : Yan Gilg - Mise en scène :

Angie Pict - Auteurs(s) : Maeva Heitz (D'après l'œuvre de Germaine Tillon, *Le verfügbar aux enfers* - *Une Opérette à Ravensbrück*) - Composition musicale : Marie SchoenBock, Diane Bucciali, Maeva Heitz - Chorégraphies : Sabine Samba, Hélène Mohamed - Interprètes : Diane Bucciali, Maeva Heitz, Marie SchoenBock, Sabine Samba, Hélène Mohamed, Léa Jean-Théodore - Voix Off : Clément Amézieux - Création et régie lumière : Cyrille Siffer - Création et régie son : Valérie Bajcsa - Production : Compagnie Mémoires Vives - Coproduction : Communauté de Communes du Pays Haut-Val d'Alzette - Soutiens : Ville de Strasbourg, Drac Acal, Préo, Sons d'la rue, Fabrique de théâtre, Région Grand Est, Adami et Spedidam. La Cie Mémoires vives est conventionnée par le Ministère de la Culture et de la Communication (DRAC Grand Est), Le Commissariat Général à l'Égalité des Territoires (CGET) et la Ville de Strasbourg.



SPECTACLE INTERDISCIPLINAIRE

## UN RÉCITAL AUX ENFERS

Un *Récital aux Enfers*, est une opérette moderne et décalée, inspirée de l'œuvre originale de Germaine Tillon *Le Verfügbar aux Enfers* - *Une opérette à Ravensbrück*, qui met en scène six femmes-matricules emprisonnées dans un huis clos intemporel au fonctionnement concentrationnaire. Leur seule faute commune est d'avoir été différentes : dans leurs actes, leurs paroles, leurs luttes, leurs idées, leurs genres. Une fois enfermées, long sera le combat pour transcender leurs différences. Réunies ensemble malgré-elles autour d'un curieux projet, la mise en abîme des clivages injustes et des postures raciales les poussera jusqu'à reproduire parfois des schémas qui dehors, leurs paraissaient si évidemment inégaux. *Un Récital aux Enfers* donne à réfléchir sur ce qui définit l'être humain et ce qui le fait tenir debout, quand il est opprimé et nié dans son essence. Flanquées de leurs couleurs, de leurs douleurs et de leurs voix, ces attachantes lunatiques prouvent que ce pourrait bien être un fou rire. Un rire fou.

EXPOSITION DE FRANCINE MAYRAN

## CES FEMMES PORTEUSES DES MÉMOIRES

Une exposition sur le parcours européen de mémoire de Francine Mayran, débuté en 2008. Ici des portraits de femmes, dialogues des mémoires du génocide des Arméniens, de celui des Tutsi au Rwanda et du génocide actuel des Yezidis par Daesch et de la Shoah. Des œuvres pour la reconnaissance et la dignité de tous les êtres humains, pour réveiller les consciences face au danger du fanatisme et rappeler la valeur précieuse de chaque Vie.



vendredi **JAN. 26** 20h

Théâtre, musique, danse

## Un récital aux enfers

**Cie Mémoires Vives**  
D'après «Le verfügar aux enfers» de Germaine Tillon

Six femmes-matriculées, noires et blanches, sont emprisonnées dans un huis clos au fonctionnement arbitraire. Leur seule faute commune est d'avoir été différentes dans leurs actes, paroles, luttes, idées... Une fois enfermées, démarre leur long combat pour transcender leurs singularités. Réunies malgré elles autour d'un curieux projet, la mise en abîme des clivages injustes et des postures raciales les poussera jusqu'à reproduire des schémas qui, dehors, leurs paraissent si évidemment inégaux. La machine concentrationnaire broie les différences, saccage, mâche et recrache l'être humain. Flanquées de leurs particularités, ces attachantes lunatiques prouvent que ce pourrait bien être un fou rire. **Un rire fou.**

**Distribution**

Avec :  
Diane Bucciali, Maëva Heltz, Marie Schoenbock, Séverine Mayima, Sabine Samba, Hélène Mohamed  
Direction artistique : Yan Gilg  
Mise en scène : Angie Pict  
Auteur(s) : Maëva Heltz (D'après l'oeuvre de Germaine Tillon, Le Verfügar Aux Enfers - une opérette à Ravensbrück)  
Composition musicale : Marie Schoenbock, Diane Bucciali, Maëva Heltz, Séverine Mayima  
Chorégraphies : Sabine Samba, Hélène Mohamed  
Création et régie lumière : Cyrille Silber  
Création et régie son : Valérie Bajcsa  
Crédit photo : La Croix

1h20  
dès 14 ans

**tarif C**  
14,50€/12,50€/6€

COLE FESTIVAL MOMIX

18

PROGRAMME «DISCRIMINER C'EST DÉTRUIRE» PAR LA VILLE DE STRASBOURG  
SEMAINES DE L'ÉGALITÉ ET DE LUTTE CONTRE LES DISCRIMINATIONS  
DU 25 SEPTEMBRE 2017 AU 30 OCTOBRE 2017



## Cie Mémoires Vives

CES SPECTACLES S'INSCRIVENT DANS LE CYCLE MÉMORIEL DE TRANSMISSION «FEMME(S) ET RÉSISTANCE(S). D'ICI ET D'AILLEURS, D'HIER ET D'AUJOURD'HUI!»\*

A partir du 10 octobre

### UN RÉCITAL AUX ENFERS

**Une nouvelle création de la Compagnie Mémoires Vives.**

*Un Récital aux Enfers* est un spectacle inspiré de l'œuvre originale de Germaine Tillion *Le Verfügbar aux Enfers* – une opérette à Ravensbrück.

Six femmes-matricules sont emprisonnées dans un huis clos intemporel au fonctionnement concentrationnaire. Leur seule faute commune est d'avoir été différentes: dans leurs actes, leurs paroles, leurs luttes, leurs idées et leurs genres.

Elles sont noires, elles sont blanches: une fois enfermées, long sera le combat pour transcender leurs propres différences. Réunies ensemble malgré-elles autour d'un curieux projet, elles auront tendance à reproduire des schémas qui dehors, leurs paraissent si évidemment inégaux.

*Un Récital aux Enfers* donne à réfléchir sur ce qui définit l'être humain et le fait tenir debout, quand il est opprimé et nié dans son essence. Flanquées de leurs couleurs, de leurs douleurs et de leurs voix, ces attachantes lunatiques prouvent que ce pourrait bien être un fou rire. Un rire fou.

*Direction artistique: Yan Gilg / Mise en scène: Angie Pict*

*Auteurs(s): Maeva Heitz (D'après l'œuvre de Germaine Tillion,*

*Le Verfügbar Aux Enfers – une opérette à Ravensbrück), Léonora Miano,*

*Amazigh Kateb, Alexis Bouvier*

*Composition musicale: Marie Schoenbock, Diane Bucciali, Maeva Heitz*

*Chorégraphies: Sabine Samba, Hélène Mohamed*

*Interprètes: Diane Bucciali, Maeva Heitz, Marie Schoenbock, Sabine Samba,*

*Hélène Mohamed, Léa Jean-Theodore*

*Voix Off: Clément Amezieux*

*Création et régie lumière: Cyrille Siffer / Création et régie son: Valérie Bajcsa*

*Production: Compagnie Mémoires Vives*

*Coproduction: Communauté de Communes du Pays Haut-Val d'Alzette*

*Soutiens: Ville de Strasbourg, DRAC Grand Est, Région Grand Est, PréO, Sons D'La Rue,*

*Fabrique de Théâtre (ADAM) et SPEDIDAM en cours)*

**Lieu:** Espace K - 10 rue du Hohwald, Strasbourg

**Public visé:** À partir de 14 ans

**Contact:** 09 54 55 21 67 – reservation@cie-memoires-vives.org

**Organisateur:** Compagnie Mémoires Vives

**Modalités pratiques:** Sur réservation



▶ LA SÉLECTION DE LA SEMAINE ◀

			
<p><b>CONCERT</b></p>	<p><b>CONCERT</b></p>	<p><b>SPECTACLE</b></p>	<p><b>CONCERT</b></p>
<p><b>IT IN- DES OMME</b></p>	<p><b>PETITS CHANTEURS DE NEUILLY</b></p>	<p><b>UN RÉCITAL AUX EN- FERS</b></p>	<p><b>CÉLÉBRATIONS MONU- MENTALES</b></p>
<p>tti, médecin ces et des es, engagé s des mi- u pour en Syrie et « Santé et s Droits de chives DNA) libre, inscrip- pe-</p>	<p>mercredi à 20 h 30 à l'église catholique Saint-Pierre-le-Vieux</p> <p>Une soixantaine de Petits Chanteurs de Sainte-Croix de Neuilly, dirigés par François Polgar, donneront un concert à Strasbourg dans le cadre d'une tournée estivale les conduisant jusqu'à Berlin. Ils seront accompagnés à l'orgue par Vincent Rigot.</p> <p>(Document remis) <b>5 Grand-rue. Entrée libre.</b></p>	<p>vendredi à 18 h au Préo</p> <p>La compagnie Mémoires vives, en résidence artistique au Préo depuis le 4 juillet, invite le public pour une première étape de travail de son spectacle <i>Un récital aux enfers</i>. La pièce mêle chant, danse, théâtre et vidéo, d'après l'œuvre de Germaine Tillion <i>Le Verfügbar aux Enfers - une opérette à Ravensbrück</i>, et met en scène six femmes emprisonnées dans un huis clos intemporel.</p> <p>(Document remis) <b>5 rue du Général de Gaulle, Oberhausbergen. Entrée libre.</b> ☎09 54 55 21 67.</p>	<p>vendredi à 20 h à l'église Saint-Pierre-le-Jeune</p> <p>Un concert en deux temps, avec en première partie l'ensemble Plurium qui présentera sur le thème « Hommages et tombeaux » des pièces de caractère, écrites pour des personnalités, ou encore des lamentations, à 20 h dans l'église. Puis à 21 h, dans le cloître, la claveciniste Constance Taillard (photo) jouera des œuvres de Bach, Couperin et Rameau.</p> <p>(Document remis) <b>Place Saint-Pierre-le-Jeune. Entrée libre, plateau.</b> ☎03 88 32 41 61.</p>



VENDREDI 14 JUILLET 2017

**VOS SORTIES CULTURE ET LOISIRS**

LA SÉLECTION



**EXPOSITION**

**« LIBRE À VOUS »**

de 14 h à 19 h  
à l'**AIDA-galerie**

Comme chaque année, l'**AIDA-galerie** consacre l'été à un cycle de trois expositions de groupe. Pour la première, carte blanche est donnée, avec le titre « Libre à vous », à sept artistes exposants, pour le choix des thèmes proposés. Jean-Pierre Allera, dont voici une œuvre, réalise des assemblages composés de pièces diverses de récupération. Ses créations souvent humanoïdes présentent de troublantes parentés avec des figures caractéristiques des arts premiers.

(Document remis)

**130, Grand'rue. Entrée libre.**



**CONCERT**

**VICTOIRES FASTUEUSES**

à 21 h

au **cloître de Saint-Pierre-le-Jeune**

La jeune claveciniste Constance Taillard présente, dans le cadre du festival des Vendredis soir, un programme de musique baroque, intitulé « Victoires fastueuses ». Il y aura notamment des œuvres de Jean-Sébastien Bach, Carl Philippe Emmanuel Bach, François Couperin et Jean-Philippe Rameau. (Document remis)

**place Saint-Pierre-le-Jeune. Ce concert sera précédé par une visite guidée, à 18 h 30 et du concert de l'ensemble Plurium, à 20 h en l'église Saint-Pierre-le-Jeune. Entrée libre-plateau.**



**SPECTACLE**

**UN RÉCITAL AUX ENFERS**

à 18 h

au **PréO à Oberhausbergen**

Suite à la résidence du 4 au 14 juillet, la compagnie Mémoires Vives présente une première étape de travail de la nouvelle création, « Un récital aux Enfers », une pièce inspirée de l'œuvre originale de Germaine Tillion. Six femmes sont emprisonnées dans un huis clos au fonctionnement concentrationnaire. Leur seule faute est d'avoir été différentes dans leurs actes, leurs paroles, leurs luttes... (Photo Tatiana Chevalier)

**5, rue du Général de Gaulle à Oberhausbergen. Gratuit.**



**EXPOSITION**

**DESSIN TCHÈQUE**

de 10 h à 18 h

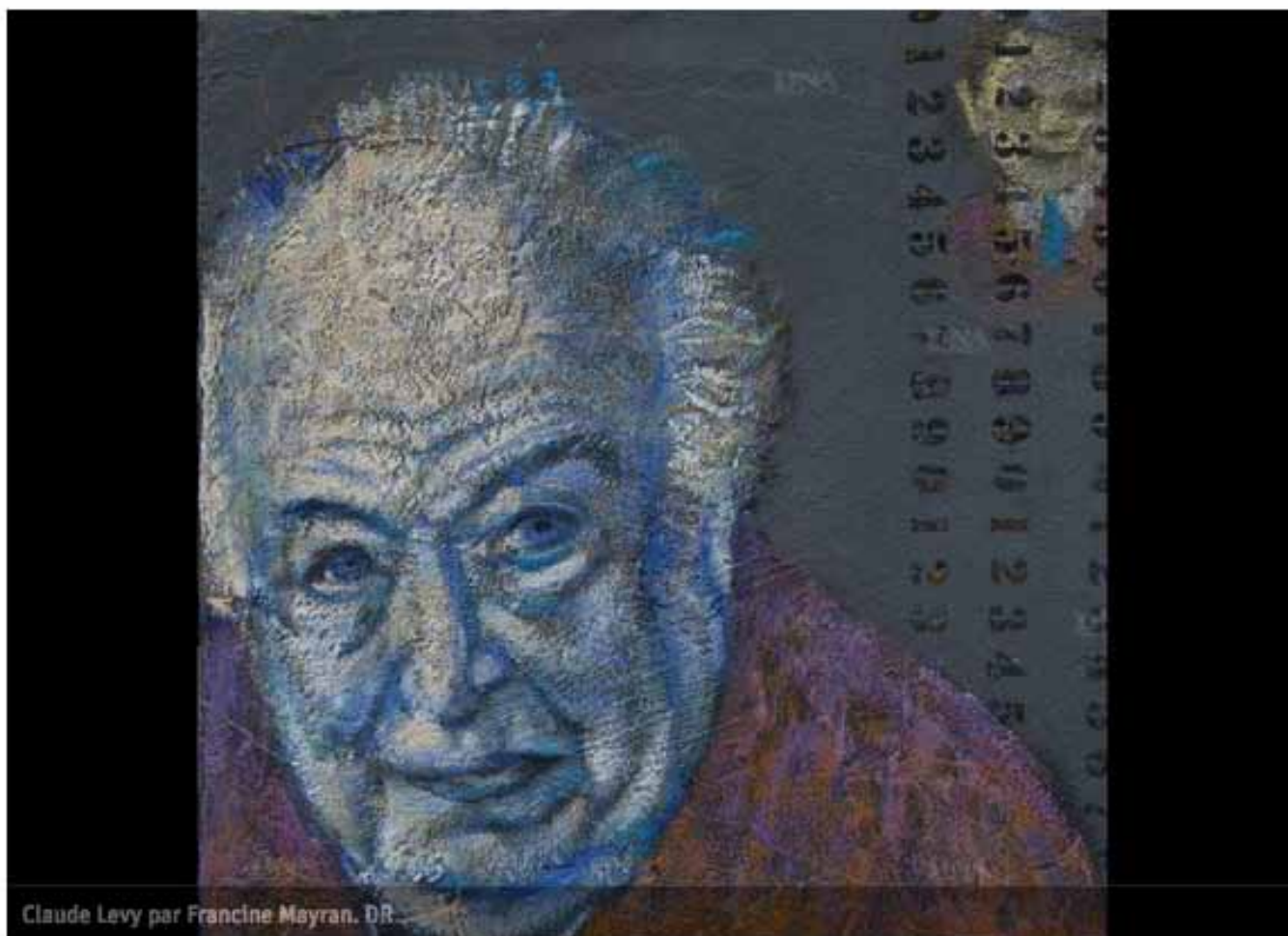
au **musée Tomí Ungerer**

L'exposition « Dessin tchèque. De Strasbourg à Prague » présente 120 œuvres en provenance de collections privées pour la plupart tchèques. Précédés de leur prestigieux aîné du XVII<sup>e</sup> siècle, Wenzel Hollar, dont voici une œuvre, quatre dessinateurs tchèques du XX<sup>e</sup> siècle et d'aujourd'hui, Adolf Born, Peter Sis, Jiri Sliva et Jiri Trnka, perpétuent la tradition de l'illustration dans ce pays et dans sa capitale. L'une des caractéristiques majeures de ces artistes est leur relation au monde du rêve... (Photo Mathieu Bertola)

**2 avenue de la Marseillaise. Tarif : 6,50€. 3,50€ (réduit).**

RÉ  
Be  
Me  
  
Be  
La  
  
Dir  
ter  
Be  
ter  
gu  
Ba

## Peindre la mémoire



Francine Mayran, peintre et psychiatre, « peint la mémoire » depuis 2008, les victimes de la Shoah, juifs, tziganes, les survivants, les Justes... toujours sur le même modèle de portrait serré auquel on ne se soustrait pas. Les numéros, omniprésents, disent la barbarie. Francine Mayran, qui a consacré également une série aux enfants juifs cachés, a réalisé ce portrait de Claude Levy après sa disparition. Derrière les numéros, c'est lui qu'on aperçoit enfant. À partir du 10 octobre, Francine Mayran expose des « femmes porteuses de mémoire des génocides » (génocide des Arméniens, des Tutsis au Rwanda, des Yézidis par Daesch et de la Shoah). À l'Espace K, 10, rue du Hohwald à Strasbourg, avant les représentations d' Un récital aux enfers , par la Cie Mémoires vives.



LA SÉLECTION DE LA SEMAINE



ENCONTRE

**ROMAIN DURIS**

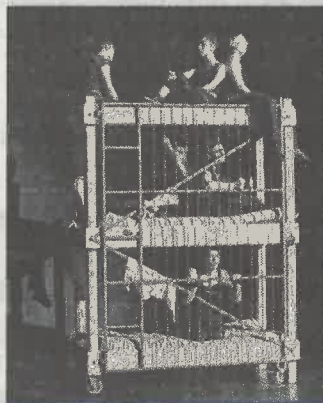
Mercredi à 17 h 30  
à la Fnac Strasbourg  
Le maître du cinéma français, Roman Duris sera présent pour une séance de dédicaces à l'occasion de la sortie de son recueil de dessins *Pulp*.  
Pendant 20 ans, il a accumulé agendas et carnets griffonnés, peintures acryliques, dessins sur gilettes libres... Et les présente pour la première fois au grand public. Fervent admirateur de Gumb, l'humour noir et l'érotisme imprègnent son univers. Le ve, parfois le cauchemar, habite son œuvre impulsive. (Photo Mathieu César-ictonoclast image) Centre Cial Maison Rouge, place Ober. Gratuit.



CONCERT

**L'ORCHESTRE D'HOMMES-ORCHESTRES**

jeudi à 20 h 30  
au Point d'eau à Ostwald  
Fondé à Québec en 2002, L'orchestre d'hommes-orchestres (LODHO) réunit six musiciens qui, tous, touchent à tout, en assumant de ne le faire qu'à moitié. Leurs reprises de chansons de Tom Waits, présentées conjointement par le festival Musica et L'Arsenal/Cité musicale-Metz, se révèlent être bien plus qu'un concert : un cirque musical réjouissant, foutraque et très délirant. (DR)  
17 allée René Cassin. Tarifs : de 6 à 22 €. ☎ 03 88 23 47 23. [www.festivalmusica.org](http://www.festivalmusica.org)



SPECTACLE

**UN RÉCITAL AUX ENFERS**

jeudi à 20 h  
au PréO à Oberhausbergen  
Sur un texte de Maeva Heitz inspiré d'une œuvre de Germaine Tillion, la nouvelle création de la Cie Mémoires Vives met en scène six femmes dans un huis clos intemporel. Enfermées, leur seule faute est d'avoir été différentes : dans leurs actes, leurs paroles, leurs luttes, leurs idées, leurs genres. Long sera le combat pour transcender leurs propres différences... Une opérette moderne et décalée entre musique, danse et théâtre. (Document remis)  
5 rue du Général-de-Gaulle. De 6 à 18 €. ☎ 03 88 56 90 39.



CIRQUE

**ZWÄI**

dimanche à 17 h  
à l'Illiade à Illkirch-Graffenstaden  
Deux personnages se rencontrent dans un espace. Chacun est obnubilé par sa perception personnelle. Lui est à la recherche de l'ordre parfait ; elle aspire à la légèreté des hauteurs. Chacun a besoin de l'influence de l'autre pour atteindre ses objectifs personnels.  
On s'immisce dans la réalité du partenaire de jeu avec malice, stratégie et amour. On se chamaille, on se taquine, on s'aime. *Zwäi* est une parabole sur la vie et l'amour. Par la Cie suisse E1nz, à partir de 7 ans. (DR)  
11 allée François-Mitterrand. De 6 à 20 €. ☎ 03 88 65 31 06.



### L'HOMMAGE AUX RÉSISTANTES DE LA COMPAGNIE MÉMOIRES VIVES

Dans le cadre des semaines de l'Égalité et de lutte contre les discriminations organisées par la Ville de Strasbourg, la compagnie professionnelle Mémoires Vives propose un Cycle Mémorial de Transmission portant cette année sur : Les Femmes et Résistance(s), d'ici et d'ailleurs, d'hier et d'aujourd'hui. Cet événement s'oriente également autour d'une nouvelle création de la compagnie : Un Récital aux Enfers, inspirée de l'œuvre de Germaine Tillion, dont les représentations auront lieu à l'Espace K, du 10 au 13 octobre.

en savoir + > [cie-memoires-vives.org](http://cie-memoires-vives.org)

#### JEUDI 05 OCTOBRE /// (SUITE)

BARATHON GÉANT 2 - STRASBOURG	Soirée	Soirée étudiante	Centre ville - Strasbourg	19h00	0€
CELLES QUI ME TRAVERSENT	Danse	Poème visuel	La Filature - Mulhouse	19h00	NC
DU SANG AUX LÈVRES	Théâtre	Cie Dinoponera	Taps Scala - Strasbourg	19h00	16€
DÉFILÉ DE MODE ET BAL	Soirée	Défilé de mode/Gala	Pavillon Joséphine - Strasbourg	19h00	NC
LECTURE EN MUSIQUE	Rencontre	Journées de l'architecture	Librairie Quai des Brumes - Strasbourg	19h00	NC
TOUS CONNECTÉS, ET APRÈS ? 5	Rencontre	Numerique	Le Shadok - Strasbourg	19h00	0€
WILLIAM'S SLAM	Théâtre	Théâtre contemporain	Comédie De l'Est - Colmar	19h00	NC
LE VERRE DANS L'HISTOIRE DE L'ART...	Rencontre	Art contemporain	Fondation Schneider - Wattwiller	19h30	3€
ALLITTA (ZOSYLAND MR. J. MEDEIROS) + GASTON	Concert	Electro/Hip Hop	Espace Django - Strasbourg	20h00	20€
IBEY!	Concert	Hip Hop/Pop/Soul	La Laiterie - Strasbourg	20h00	30€
INTERVIEW	Théâtre	Théâtre contemporain	Théâtre National de Strasbourg	20h00	NC
JP JEUNET : LE FABULEUX DESTIN D'AMÉLIE POULAIN	Festival	La Vallée des Contes	Espace St-Grégoire - Munster	20h00	10€
NOCTURNE ÉTUDIANTE AU MUSÉE HISTORIQUE	Soirée	Strasbourg aime ses étudiants	Musée historique - Strasbourg	20h00	0€
ORCHESTRE PHILHARMONIQUE DE STRASBOURG	Concert	Festival Musica	Palais des Congrès - Strasbourg	20h00	22€
UN RÉCITAL AUX ENFERS	Théâtre	Création	La PréO - Oberhausbergen	20h00	18€

#### MARDI 10 OCTOBRE /// (SUITE)

PERFORMANCE DU COLLECTIF MU	Spectacle	Labo d'Europe	Le Shadok - Strasbourg	19h00	0€
UN RÉCITAL AUX ENFERS	Théâtre	Création	L'Espace K - Strasbourg	19h00	0€
BETH DITTO + GUEST	Concert	New music new show	La Laiterie - Strasbourg	20h00	33€
EXOD + ALLAN ROS	Concert	Acoustique/Rock	La ruche aux 2 reines - Strasbourg	20h00	0€
FIONA MATO, PIANO	Concert	Musique classique/Piano	Château des Rohan - Saverne	20h00	12€
LE PAYS LOINTAIN	Théâtre	Théâtre contemporain	Théâtre National de Strasbourg	20h00	19€
STRASBOURG VS GRENOBLE	Sport	Hockey ligue Magnus	Patinoire de l'Iceberg - Strasbourg	20h00	NC
BRASSEUR ET LES ENFANTS DU PARADIS	Théâtre	Cinéma/Théâtre	Théâtre La Coupole - Saint-Louis	20h30	22€
BARCELLA	Concert	Chanson française	Théâtre - Haguenau	20h30	0€
BIEN SÛR, LES CHOSSES TOURNENT MAL	Danse	Danse contemporaine	Pôle Sud - Strasbourg	20h30	21€
IL ÉTAIT UNE FOIS	Théâtre	D'après Pierre Etaix	Taps Laiterie - Strasbourg	20h30	16€
LE TARTUFFE	Théâtre	Cie Apostrophe	Théâtre du Cube Noir - Strasbourg	20h30	10€
PÉNICHE DU RIRE 7	Spectacle	Humour	Vino Strada - Strasbourg	20h30	NC
YOUN SUN NAH	Concert	Jazz	Salle des fêtes - Schiltigheim	20h30	29€

#### VENDREDI 13 OCTOBRE /// (SUITE)

PBRETEL & C. LESER: CONTES ET CHANSONS EN ALSACIEN...	Festival	La Vallée des Contes	Verte Vallée - Munster	19h30	30€
RENCONTRE ET BAR À SOUPES	Rencontre	Santé	Médiathèque - Brumath	19h30	0€
BD-CONCERT: LA NUIT DES PANTINS PAR AALEHX	Concert	Indie Pop/Indie Rock	Médiathèque - Truchtersheim	20h00	0€
CINÉ CONCERT ÉTUDES SUR PARIS / RAMAGE, ...	Concert	Festival Exhibitronic	FBG 12 - Strasbourg	20h00	NC
DAIDAL ET CÉCILE FLEUR DABO	Concert	Electro acoustique	CSC Fossé des Treize - Strasbourg	20h00	NC
FESTIVAL INDETOUR 2	Festival	Musiques actuelles / Indé	Espace Tival - Kingersheim	20h00	18€
HARLEIGHBLU + KAMISA NEGRA	Concert	Soul/Pop	Espace Django - Strasbourg	20h00	15€
LE MARIAGE	Théâtre	Cie Demain il fera jour	Salle de spectacles Europe - Colmar	20h00	0€
LE PAYS LOINTAIN	Théâtre	Théâtre contemporain	Théâtre National de Strasbourg	20h00	19€
MATIÈRE À RIRE DE RAYMOND DEVOS	Théâtre	Comédie	Pôle Culturel - Drusenheim	20h00	15€
MICHEL SARDOU	Concert	Chanson française	Zénith - Strasbourg	20h00	NC
MOME + PREMIÈRE PARTIE	Concert	Musique électronique	La Laiterie - Strasbourg	20h00	28€
MULHOUSE VS ANGERS	Sport	Hockey ligue Magnus	Patinoire de l'Ilberg - Mulhouse	20h00	10€
ORCHESTRE PHILHARMONIQUE DE STRASBOURG	Concert	Orchestre Philharmonique	Palais des Congrès - Strasbourg	20h00	NC
PANCHAKANYA	Danse	Danse	Le Point d'Eau - Ostwald	20h00	20€
RENCONTRE AVEC ET AUTOUR DE ENKI BILAL	Rencontre	Expo	Médiathèque Malraux - Strasbourg	20h00	0€
RENCONTRES ABSTRAITES 5	Rencontre	Avec Paskine	Le Shadok - Strasbourg	20h00	5€
UN RÉCITAL AUX ENFERS	Théâtre	Création	L'Espace K - Strasbourg	20h00	0€





Charlotte (06-15/05).

☛ [opera-national-lorraine.fr](http://opera-national-lorraine.fr)

## ORCHESTRE SYMPHONIQUE ET LYRIQUE DE NANCY

**Tchèque.** La baguette de Christian Arming pour des œuvres de Dvořák, Janáček et Martinů (30/11 et 01/12).

**Sommet du clavier.** Jean-Efflam Bavouzet et le *Concerto pour piano en ré majeur* de Haydn (11 & 12/01).

**Minimalisme.** Le *Concerto pour violon* de Philip Glass par le jeune prodige Chad Hoopes (08 & 09/03).

☛ [opera-national-lorraine.fr](http://opera-national-lorraine.fr)

## THÉÂTRE DE LA MANUFACTURE

**Festivals.** Neue Stücke explore la dramaturgie allemande (13-23/11), La Mousson d'hiver (19-21/03), théâtre ultra contemporain et RING #6, rencontres internationales nouvelles générations (12-20/04).

**Copi.** Marcial Di Fonzo Bo double Copi (07-09/11) avec *Eva Peron & L'Homosexuel (ou la difficulté de s'exprimer)* en une même soirée.

**Corneille.** Julia Vidit crée un pont entre XVII<sup>e</sup> et XXI<sup>e</sup> siècle avec *Le Menteur* (03-08/10).

**Duras.** Michel Didym s'offre une comédie cinglante de Marguerite Duras, *Les Eaux et forêts* (15-20/01).

**Euripide.** Sara Llorca fait d'Anne Alvaroson Dionysos dans *Les Bacchantes* (18-21/12, puis à La Filature, 30/01-01/02).

☛ [theatre-manufacture.fr](http://theatre-manufacture.fr)

## SAISONS

2017-18

## NIEDERBRONN & REICHSHOFFEN

### MOULIN 9 & LA CASTINE

**Ouverture de saison.** Présentation de saison à La Castine de Reichshoffen (15/09).

**Frivole.** La Framboise Frivole ? Notes et humour (07/10, La Castine).

**Hommage.** Didier Gustin (13/01, Moulin 9 de Niederbronn) – oui, l'humoriste – rend hommage en chansons à Nougaro ! Ah, tu verras, tu verras...

**C'est n'imp' !** Les Weepers Circus présentent *N'importe Nawak* aux petits (24 & 25/05, Moulin 9).

**Comme à la maison.** Baroque, folk, blues, pop ou rock : c'est Saori Jo (16/06, Moulin 9)

☛ [niederbronn-les-bains.fr](http://niederbronn-les-bains.fr)

☛ [lacastine.com](http://lacastine.com)



Sandra Nkaké © Benjamin Collombel

## OBERHAUSBERGEN

### LE PRÉO

**Welcome !** Une nouvelle directrice pour le PréO, mais pas une nouvelle tête (elle était directrice adjointe) : bienvenue, Marion Hofmann !

**Infernal.** Mémoires vives présente *Un Récital aux Enfers* (05/10).

**La Battle.** Cinquième édition du battle de danse hip-hop : *The Circle Of Dancers* (08/10), organisé par la compagnie Mira.

**Coup de cœur.** Concert de Sandra Nkaké pour son nouvel album, *Tangerine Moon Wishes* (17/11).

☛ [le-preo.fr](http://le-preo.fr)

## OBERNAI

### ESPACE ATHIC

**Nouveautés.** Révolution à Obernai ! Finis les simples spectacles, place à des séquences thématiques associant courts-métrages, avant-scènes avec la compagnie associée Quai N°7 et débats post-représentation.

**Rock'n'Roll.** Un *Othello* pimpé de jalousie et d'énergie brute signé Anthony Magnier (29/09) et la dernière création de Solène Froissart (*Miss Electricity*, dès 14 ans, 07/11 et aussi au Granit (Belfort), 03 & 04/10), poème dramatique de Fabrice Melquiot sur l'amour à venir et l'incapacité de s'arrêter pour l'attendre.

**Quai n°7.** Andréa Baglione met en scène *Antigone #Ismène* d'après une idée originale de sa comparse rencontrée à la HEAR Juliette Steiner (23/01).

**L'illusionniste.** Philippe Beau, sa *Magie d'ombre et autres tours* (09/02) et Thierry Collet, magicien moderne des écrans et smartphones avec *Je Clique donc je suis* (13 & 14/03).

**Festival.** La 23<sup>e</sup> édition de Pisteurs d'Étoiles propose le meilleur du nouveau cirque (26/04-05/05).

☛ [espace-athic.com](http://espace-athic.com)

## OSTWALD

### LE POINT D'EAU

**Ouverture de saison.** Avec *Outside Duo* composé d'Antoine Solmiac et de Julien Grignon (20/09).

**Contemporain.** *Faust's Box, a trans-disciplinary Journey* (26/09, dans le cadre de Musica).

**Notre gros coup de cœur.** *No Land* d'Olivier Mellano avec notamment l'immense Brendan Perry du groupe mythique Dead Can Dance (18/11) !

**Notre second gros coup de cœur.** Anthony Joseph et sa soul inspirée (09/02). Vite, réservons nos places, d'autant plus que la première partie est assurée par les excellents strasbourgeois d'Albinoid Sound System. Entrez dans la transe.

☛ [lepointdeau.com](http://lepointdeau.com)

**Spectacles à Strasbourg**  
 et art de vivre

ALLENTOURS  
 www.spectacles-publicitea.com

17-18 - Septembre 2017 / CULTURE / SPECTACLES / ARTS DE VIVRE / DANSE / MUSIQUE / SPECTACLES / SPECTACLES / SPECTACLES / SPECTACLES / SPECTACLES / SPECTACLES

YOUN SUN NAH  
 ANTONIA DE RENDINGER  
 MR IBRAHIM ET LES FLEURS DU CORAN  
 KYLE EASTWOOD  
 TINARIWEN  
 WEEPERS CIRCUS  
 ABD AL MALIK  
 ALBIN DE LA SIMONE  
 FELLAG  
 KENT

**SAISON 17-18**

SCHNITZHEIM CULTURE ☎ 03 88 83 84 85 🌐 WWW.VILLE-SCHNITZHEIM.FR



**Espace K  
 Saison 2017/2018**

10, rue du Hohwald - STRASBOURG  
 Tél. 03 88 22 22 03  
 www.espace-k.com

**Présentation de saison**

Entrée libre sur rés.  
 ▶ 20 h 30 - Les 13 et 14 septembre

**Les Glandeurs nature**

de et par Migeon et Bounouara / Un duo de loosers très attachants qui mélange fragilité, maladresse, imperfection et bêtise ordinaire pour une performance burlesque pleine de folie.

▶ 20 h 30 - Du 26 au 30 septembre

**Un récital aux enfers**

Cie Mémoires vives / Une opérette moderne et décalée, inspirée de l'oeuvre de Germaine Tillion, une opérette à Ravensbrück.

▶ Du 10 au 13 octobre



**Cottet Moine chez lui**

Humour, en famille dès 8 ans

▶ 20 h 30 - Du 17 au 21 octobre

**La prova**

Cie Blicke / Danse

▶ 20 h 30 - Les 27 et 28 octobre

**Théâtralis**

Spectacles, buffets-concerts, ateliers artistiques

▶ Du 2 au 4 novembre

**Wally destructuré**

Humour musical

▶ 20 h 30 - Du 7 au 11 novembre

**Hanatsu Miroir**

Musique contemporaine

▶ 20 h 30 - Les 17 et 18 novembre, 22 et 23 juin

**L'ESPACE K, UN REMÈDE À LA MOROSITÉ!**

**LES GLANDEURS NATURE**  
 DU 26 AU 30 SEPT

**PATRIK COTTET MOINE**  
 DU 17 AU 21 OCT

**WALLY**  
 DU 7 AU 11 NOV

**LE KRISMASS SHOW**  
 DU 1<sup>ER</sup> AU 22 DÉC

**NUIT D'IVRESSE**  
 DU 16 AU 20 JANV

**ELASTIC & FRANÇOISE**  
 DU 6 AU 10 FÉV

**LES PIN-UP D'ALSACE**  
 DU 14 AU 17 FÉV

**CAPITAINE SPRÜTZ**  
 DU 8 AU 16 MARS

**FIRMIN & HECTOR**  
 DU 27 AU 31 MARS

**BP ZOOM**  
 DU 17 AU 21 AVR

**ÉRIC BOUVRON**  
 DU 8 AU 12 MAI

**WOW**  
 DU 24 AU 26 MAI

**CIE BACCALÀ CLOWN**  
 DU 29 MAI AU 2 JUIN

Retrouvez les Autres Curiosités et les spectacles Jeune public sur le web!

**ESPACE K**

10 RUE DU HOHWALD  
 STRASBOURG  
 espace-k.com  
 0388222203





## Pôle-Sud CDCN - Strasbourg

1 rue de Bourgogne - STRASBOURG  
Tél. 03 88 40 71 21  
billetterie@pole-sud.fr  
www.pole-sud.fr  
Caisse du soir / Boutique Culture

**Bien sûr, les choses tournent mal**  
CHOR. FRANK MICHELETTI - KUBILAI KHAN  
INVESTIGATIONS

Ce 1er volet d'un diptyque intitulé "Something is wrong", témoigne des questionnements d'aujourd'hui. Les danseurs évoluent sur une musique mixée en live.

► 20 h 30 - Mardi 10 et mercredi 11 octobre

**Mille batailles**  
CHOR. LOUISE LECAVALIER

Avec son acolyte Robert Abubo, Louise Lecavalier apparaît telle une guerrière de l'improbable. Sur la trame musicale d'Antoine Berthiaume interprétée en direct, l'énergie du mouvement se double d'un sens de l'humour absurde.

► 20 h 30 - Mardi 17 et mercredi 18 octobre

## Frusques

CHOR. CATHERINE DREYFUS

Résidence création - 4 individus se réveillent dans un monde peuplé d'habitants...

LES TANZMATTEN - Quai de l'III - SÉLESTAT  
Tél. 03 88 58 45 45 - www.tanzmatten.fr  
► 20 h 30 - Mercredi 11 octobre

## Le PréO

5, rue du Gal de Gaulle - OBERHAUSBERGEN  
Tél. 03 88 56 90 39 - www.le-preo.fr

**Un récital aux enfers**  
CIE MÉMOIRES VIVES

Opérette dansée inspirée de l'oeuvre de Germaine Tillion "Le Verfügar aux Enfers" - une opérette à Ravensbrück.

► 20 h - Jeudi 5 octobre

**The circle of dancers**  
CIE MIRA



Danse hip-hop, battle

► 15 h - Dimanche 8 octobre

## Espace K

10, rue du Hohwald - STRASBOURG  
Tél. 03 88 22 22 03 - www.espace-k.com

**Un récital aux enfers**  
CIE MÉMOIRES VIVES

Opérette dansée inspirée de l'oeuvre de Germaine Tillion "Le Verfügar aux Enfers" créée en camp de concentration.

► 19 h - Mardi 10 octobre

► 20 h - Vendredi 13 octobre

**La Prova**  
CIE BLJCKE

Librement inspirée de "Six personnages en quête d'auteur" de Pirandello, la pièce questionne la frontière entre l'interprétation d'un rôle et l'être soi-même...

► 20 h 30 - Vendredi 27 et samedi 28 octobre



Actualités

## "UN RÉCITAL AUX ENFERS" NOUVELLE CRÉATION DE LA COMPAGNIE MÉMOIRES VIVES

octobre 9, 2017

Dans le cadre de la Semaine de la lutte contre les discriminations organisée par la Ville de Strasbourg du 10 au 13 octobre 2017 à Strasbourg, la Cie Mémoires Vives, partenaire de la DILCRAH propose un hommage aux résistantes à travers la pièce "Récital aux Enfers", inspirée de l'œuvre éponyme de Germaine TILLION. La pièce met en scène six femmes emprisonnées dans un huis clos intemporel au fonctionnement concentrationnaire. Leur seule faute est d'avoir été différentes : une fois enfermées, ces femmes devront transcender leurs propres différences et mettre en abîme les clivages injustes et les postures raciales qu'on leur impose.

### « Un Récital aux Enfers » nouvelle création de la Compagnie Mémoires Vives

09 Oct 2017 / dans Actualités

Dans le cadre de la Semaine de la lutte contre les discriminations organisée par la Ville de Strasbourg du 10 au 13 octobre 2017 à Strasbourg, la Cie Mémoires Vives, partenaire de la DILCRAH propose un hommage aux résistantes à travers la pièce "Récital aux Enfers", inspirée de l'œuvre éponyme de Germaine TILLION. La pièce met en scène six femmes emprisonnées dans un huis clos intemporel au fonctionnement concentrationnaire. Leur seule faute est d'avoir été différentes : une fois enfermées, ces femmes devront transcender leurs propres différences et mettre en abîme les clivages injustes et les postures raciales qu'on leur impose.



# Fondation pour la mémoire de la déportation

30 BOULEVARD DES INVALIDES, 75007 PARIS | TÉL. 01 47 05 81 50

ACCUEIL LE BLOG LA FONDATION DOMAINES D'ACTION REVUE EN JEU BOUTIQUE LIENS UTILES CONTACT

// vous lisez...

ACTUALITÉS, BLOG, INAUGURATION, HOMMAGE, CÉRÉMONIE

## Un hommage à la Femme Résistante du 10 au 13 octobre 2017 (Strasbourg)

POSTÉ PAR FMD · 8 OCTOBRE 2017

CLASSÉ DANS OCTOBRE 2017



La compagnie Mémoires Vives vous invite au Cycle Mémoirel de Transmission « Femme(s) et Résistance(s), d'ici et d'ailleurs, d'hier et d'aujourd'hui » du 10 au 13 octobre 2017 à l'Espace K (Strasbourg)

Spectacles – Table Ronde – Conférence – Exposition – Parcours Pédagogique

*Dans le cadre des semaines de l'Égalité et de lutte contre les discriminations organisées par la Ville de Strasbourg, la Cie Mémoires Vives propose un hommage aux résistantes. Ces femmes oubliées par l'Histoire et les mythes nationaux qui ont résisté aux oppressions, aux régimes autocratiques, à la domination masculine. Ces femmes qui aujourd'hui encore, à travers le monde, doivent résister à ce qu'on veut leur imposer comme emprisonnement ou libération. Ces femmes à qui on veut imposer un modèle de féminité, un modèle de féminisme... l'archétype de la Femme modèle.*



### Au programme :

– La nouvelle création de la compagnie Mémoires Vives « *Un Récital aux Enfers* » inspirée de l'œuvre de Germaine TILLION

- Mardi 10 octobre 2017 à 19h00 (Soirée inaugurale)
- Mercredi 11 octobre 2017 à 14h30 (associations)
- Vendredi 13 octobre 2017 à 20h00 (tout public)

Accueil > Spectacles, théâtre, contes > Théâtre contemporain > Alsace > Bas-Rhin > Oberhausbergen > Octobre



FLYER PRE'O recto

## THÉÂTRE CONTEMPORAIN



### «Un récital aux enfers»

#### QUAND, OÙ ?

le 05/10/2017 à 20h00  
Centre culturel Le PréO  
5 rue du Général-de-Gaulle  
Oberhausbergen  
[Voir le plan d'accès](#)

#### ORGANISATEUR

Le PréO  
03.88.56.90.39

Réservation au 03.88.56.79.65 avant le 05 octobre 2017. Lieu/site internet pour la réservation/l'inscription : [www.le-preo.fr](http://www.le-preo.fr).

Publics concernés :  
Seniors  
Jeunes / Etudiants (12-25 ans)

#### INFORMATIONS COMPLÉMENTAIRES

Accès adapté aux personnes à mobilité réduite

#### TARIFS

Plein tarif : 18.00 €  
Demandeurs d'emploi : 11.00 €  
Seniors : 15.00 €  
Etudiants / Scolaires : 11.00 €  
Jeunes (Pour les - de 15 ans) : 6.00 €

# LETTRE D'INFORMATION

## DILCRAH

### NEWSLETTER DU 22 SEPTEMBRE 2017

Lettre d'information de la Délégation interministérielle à la lutte contre le racisme, l'antisémitisme et la haine anti-LGBT (DILCRAH)  
Septembre 2017

[Voir la version en ligne](#)



**L'actualité de la lutte  
contre le racisme, l'antisémitisme et  
la haine anti-LGBT**

**22 septembre 2017**

#### **"Un Récital aux Enfers" nouvelle création de la Compagnie Mémoires Vives**

**Du 10 au 13 octobre 2017 à Strasbourg**



Dans le cadre de la [Semaine de la lutte contre les discriminations](#) organisée par la Ville de Strasbourg, la Cie Mémoires Vives, partenaire de la DILCRAH propose un hommage aux résistantes à travers la pièce "Récital aux Enfers", inspirée de l'œuvre éponyme de Germaine TILLION. La pièce met en scène six femmes emprisonnées dans un huis clos intemporel au fonctionnement concentrationnaire. Leur seule faute est d'avoir été différentes : une fois enfermées, ces femmes devront transcender leurs propres différences et mettre en abîme les clivages injustes et les postures raciales qu'on leur impose.

[Accéder à la présentation](#)



## **ANNONCES WEB :**

**POUR SORTIR DNA**

**POUR SORTIR L'ALSACE.FR**

**OFFICE DE TOURISME**

**MUSÉES.STRASBOURG.EU**

**MRAP**

**OPENAGENDA (SITE DE LA DILCRAH)**

**JDS**

**STRASBOURG CURIEUX**

**LE GUIDE CULTUREL**

**LES ARCHIVES DU SPECTACLE.NET**

**STRASBOURG.CARPEDIEM.CD**

**STRASBOURG BY NIGHT**

**INFOCONCERT.COM**

**LE PARISIEN**

**MAPADO.COM**

**ALLEVENTS.FR**

**FOXOO**

**EVENSI**

**ALLEVENTS.IN**

**CMASORTIE**

**FEST.FR**

**DANCEDEETS**

...

**AUTRES SITES PARTENAIRES : PRÉO, ESPACE K, DILCRAH, TOTOUTART, LES BÂTISSEURS D'INSTANTS,...**



## CONTACTS

### Siège social et correspondance

19, rue de Rhinau – BP 20034  
67027 Strasbourg Cedex 1

### Bureaux

Travée 0  
33, rue Maréchal Lefebvre  
67100 Strasbourg  
+33 (0)9 54 55 21 67

### Antenne 13

2, rue Louis Astouin  
13002 Marseille

### Direction Artistique

Yan GILG : + 33 (0)6 12 14 11 47  
cie-memoires-vives@hotmail.fr

### Administration

Ilham NASSOHA-GILG : + 33 (0)6 62 12 21 17  
info@cie-memoires-vives.org

### Production & Diffusion

Vanessa FORLER : +33 (0)6 71 05 88 46  
prod.ciememoiresvives@gmail.com

### Communication

Lucile MARINO : + 33 (0)6 83 34 98 10  
memoiresvivescom@gmail.com

### Régie Générale

Barthélémy SMALL : + 33 (0)6 81 07 68 01  
bart.small@yahoo.fr

[www.cie-memoires-vives.org](http://www.cie-memoires-vives.org)

 [ciememoiresvives](https://www.facebook.com/ciememoiresvives)  [Memoires\\_Vives](https://twitter.com/Memoires_Vives)  [Compagnie Mémoires Vives](https://www.youtube.com/CompagnieMémoiresVives)

Licences d'entrepreneur de spectacle : 2 - 145529, 3 - 145530

